

cucine moderne | modern kitchens | cuisines modernes | las cocinas modernas

# Time



# Time

Per chi scandisce il tempo con colori e linee pulite.

Time si riconosce per la sua anta liscia laccata in finiture lucide, opache o metallizzate. È personalizzabile su misura con soluzioni originali, come l'armadio Slide con ante rientranti, i moduli Maxxi con ante a terra che danno un effetto monolite e le colonne Lateral, nelle quali l'anta sporge lateralmente per consentire l'apertura. Oltre a ciò, il modello dispone di apertura a gola, push-pull e con maniglia.

For those who experience the passage of time in the company of colours and sleek lines. Time stands apart for its smooth lacquered door with a glossy, matt or metallic finish. Original solutions can be implemented to tailor it to customers' needs, such as the Slide cupboard with recessed doors, the Maxxi units with floor-level cabinet doors for an attractive monoblock effect and Lateral tall units with a cabinet door that protrudes to the side for ease of opening. In addition, this model has a grip-profile, push-pull and handle opening system.

Pour ceux qui aiment rythmer leur intérieur avec des couleurs et des lignes épurées. Time se reconnaît par sa porte lisse laquée disponible dans des finitions brillantes, mates ou métallisées. Ce modèle est personnalisable sur mesure avec des solutions originales telles que l'armoire Slide à portes rentrantes, les modules Maxxi dont les portes descendent jusqu'au sol en créant un effet de monolithe, et les colonnes Lateral, dont la porte dépasse sur le côté pour en permettre l'ouverture. En plus de cela, le modèle dispose d'une ouverture à gorge, push-pull et à poignée.

Para quienes miden el tiempo con colores y líneas limpias. Time es reconocible por su puerta lisa lacada en acabados brillantes, mates o metalizados. Se puede personalizar a medida con soluciones originales, como el armario Slide con puertas escamoteables, los módulos Maxxi con puertas a ras de suelo que aportan un efecto monolítico, y las columnas Lateral en las que la puerta sobresale lateralmente para permitir su apertura. Además de todo esto, el modelo está disponible con apertura de gola, push-pull y con tirador.

# Indice

Time 01  
**06**

## Laccato metallizzato ossidato, impiallacciato rovere safari, Dekton Soke, alluminio titanio

Metallizzato ossidato lacquered, rovere safari veneered, Dekton Soke, titanium aluminium  
Laqué metallizzato ossidato, plaqué rovere safari, Dekton Soke, aluminium titane  
Lacado metallizzato ossidato, chapado rovere safari, Dekton Soke, aluminio titanio



Time 02  
**20**

## Laccato opaco tortora, impiallacciato rovere ebano, Laminam Emperador Extra opaco, alluminio titanio

Tortora matt lacquered, rovere ebano, Laminam Emperador Extra matt veneered, titanium aluminium  
Laqué mat tortora, plaqué rovere ebano, Laminam Emperador Extra mat, aluminium titane  
Lacado mate tortora, chapado rovere ebano, Laminam Emperador Extra mate, aluminio titanio



Time 03  
**30**

## Laccato opaco blu notte, laminato noce Imperial, Cosmolite star grey, alluminio brunito

Blu notte matt lacquered, noce Imperial laminate, Cosmolite star grey, burnished aluminium  
Laqué mat blu notte, stratifié noce Imperial, Cosmolite star grey, aluminium bruni  
Lacado mate blu notte, laminado noce Imperial, Cosmolite star grey, aluminio bruñido



Time 04  
**44**

## Laccato opaco nebbia, HPL 810, laminato eucalipto noce

Matt lacquered nebbia, HPL 810, eucalipto noce laminated finish  
Laqué mat nebbia, HPL 810, stratifié eucalipto noce  
Lacado mate nebbia, HPL 810, laminado eucalipto noce



Time 05  
**54**

## Laccato lucido tortora, laccato opaco terra, Abitum Marmo Nero Rigato

Glossy lacquered tortora, matt lacquered terra, Abitum Marmo Nero Rigato  
Laqué brillant tortora, laqué mat terra, Abitum Marmo Nero Rigato  
Lacado brillante tortora, lacado mate terra, Abitum Marmo Nero Rigato



Time 06  
**64**

## Laccato opaco cacao, laminato noce bruno, Iris light earth, laminato speciale noce bruno, alluminio titanio

Matt lacquered cacao, noce bruno laminated, Iris light earth, noce bruno special laminated finish, titanium aluminium  
Laqué mat cacao, stratifié noce bruno, Iris light earth, stratifié spécial noce bruno, aluminium titane  
Lacado mate cacao, laminado noce bruno, Iris light earth, laminado especial noce bruno, aluminio titanio



Time 07  
**74**

## Laccato opaco bianco puro, laccato opaco nero, laminato speciale 1213, impiallacciato rovere nature

Matt lacquered bianco puro, matt lacquered nero, special 1213 laminated finish, rovere nature veneered  
Laqué mat bianco puro, laqué mat nero, stratifié spécial 1213, plaqué rovere nature  
Lacado mate bianco puro, lacado mate nero, laminado especial 1213, chapado rovere nature



Time 08  
**88**

## Laccato opaco grigio foca, impiallacciato rovere pergamena, Concrete grey Infinity 1527, alluminio titanio

Matt lacquered grigio foca, rovere pergamena veneered, Concrete grey Infinity 1527, titanium aluminium  
Laqué mat grigio foca, plaqué rovere pergamena, Concrete grey Infinity 1527, aluminium titane  
Lacado mate grigio foca, chapado rovere pergamena, Concrete grey Infinity 1527, aluminio titanio





## Time 01

Time 01 propone una cucina a "T", ovvero una disposizione lineare, inserita in nicchia, con isola centrale raccordata tramite l'elemento snack. Basi e pensili sono in laccato metallizzato ossidato, abbinati alle colonne del modello Kronos in rovere safari con telaio in finitura titanio. I piani di lavoro sono in Dekton Soke, superficie ultra-compatta, resistente a graffi, macchie e alte temperature. La cappa Light di Falmec da 180 cm a sospensione ha un design ultra sottile, leggero e contemporaneo, di grande impatto.

Time 01 takes the form of a T-shaped kitchen with a linear arrangement set in a nook with a central island joined to the rest via a snack counter. The base and wall units come in lacquered metallizzato ossidato whose colour scheme is enhanced by the Kronos-model tall units in rovere safari with a titanium-finish frame. The worktops have been crafted from Dekton Soke, an ultra-compact surface which withstands scratching, staining and high temperatures. Falmec's Light 180-cm suspended hood has a super-slim design and strikingly contemporary aesthetic.

Time 01 propose une cuisine en « T », c'est à dire une disposition linéaire, encastrée dans le bâti, avec un îlot central associé à un élément snack. Les meubles bas et hauts sont en laqué metallizzato ossidato et associés aux colonnes du modèle Kronos en rovere safari avec cadre en finition titane. Les plans de travail sont en Dekton Soke, une surface ultra-compacte, résistante aux rayures, aux taches et aux hautes températures. La hotte suspendue Light de Falmec de 180 cm possède un design ultra-mince, léger et contemporain, à fort impact visuel.

Time 01 propone una cocina en « T », es decir, una disposición lineal, insertada en hornacina, con una isla central conectada por el elemento snack. Los muebles bajos y altos son en lacado metallizzato ossidato, combinados con las columnas del modelo Kronos en rovere safari con marco en acabado titanio. Las encimeras son de Dekton Soke, superficie ultracompacta resistente a los arañazos, las manchas y las altas temperaturas. La campana suspendida Light de Falmec de 180 cm presenta un diseño ultrafino, ligero y contemporáneo de gran impacto.





Zona lavaggio e piano di lavoro sono serviti dagli schienali Open in finitura brunito, variamente accessoriati, dotati di mensola superiore di chiusura e luce Linear sotto ai pensili.  
 The washing area and worktop feature Open backsplashes in a burnished finish equipped with a series of accessories and fitted with a top shelf and Linear lightning beneath the wall units.  
 L'espace lavage et le plan de travail sont accompagnés de crédences Open en finition brunie, équipées d'accessoires divers et d'une étagère supérieure de fermeture et d'un éclairage Linear sous les éléments hauts.  
 La zona de lavado y la encimera cuentan con paneles traseros Open en acabado bruñido, con diferentes accesorios y equipados con balda superior de cierre y luz Linear bajo los muebles altos.



L'elemento snack in rovere safari si accosta perfettamente al piano in Dekton Soke posto sopra all'anta liscia con apertura a gola.  
 A lato, particolare dell'armadio Slide con anta rientrante e luce verticale Kyoto.  
 The rovere safari snack counter is a perfect counterpoint to the Dekton Soke worktop set over the sleek cabinet with a grip profile opening.  
 To the side, a detail of the Slide cupboard with a recessed door and vertical Kyoto light.  
 L'élément snack en rovere safari se marie à merveille avec le plan en Dekton Soke situé au-dessus de la porte lisse à ouverture à gorge.  
 Ci-joint, le détail de l'armoire Slide à portes rentrantes et lumière verticale Kyoto.  
 El elemento snack en rovere safari combina a la perfección con la encimera de Dekton Soke ubicada sobre la puerta lisa con apertura de gola.  
 Al lado, detalle del armario Slide con puerta escamoteable y luz vertical Kyoto.









Time veste anche la zona living. Compone cestoni, schienali Open, mensole in rovere safari e una struttura formata da più pensili chiusi da una raffinata anta unica da 180 cm.  
 Time also provides solutions for the living area.  
 It boasts deep drawers, Open back panels, shelving in a rovere safari finish and a structure consisting of rows of wall units culminating in a sophisticated single cabinet door measuring 180 cm.  
 Le modèle Time se prolonge également dans la zone séjour.  
 Il compose les grands tiroirs, les crédences Open, les étagères en rovere safari et une structure composée de plusieurs éléments hauts fermés par une porte unique raffinée de 180 cm.  
 Time también viste la sala de estar.  
 Dispone de gavetas, paneles traseros Open, estantes en rovere safari y una estructura formada por varios muebles altos cerrados por una refinada puerta única de 180 cm.





## Time 02

La struttura a colonne di Time 02 mantiene un perfetto ordine visivo e converge su due punti focali. L'uno è l'ampia isola centrale, composta da una doppia fila di basi in laccato opaco tortora, divise da una base in rovere ebano con ante a battente alle due estremità laterali. L'altro punto focale è la zona lavaggio con scenografico schienale e piano di lavoro in Laminam Emperador Extra opaco, illuminati dalla luce Linear posta sotto le mensole, facile da personalizzare perché distribuita al metro lineare.

Time 02's tall-unit system has a reassuring sleek façade and draws the eye towards two focal points. The first one is a spacious central island made up of a double row of base units in a matt lacquered tortora interpolated by a base in a rovere ebano finish with hinged doors on the two lateral ends. The other focal point is the washing area with a dramatically-eye-catching backsplash and worktop in a matt Laminam Emperador Extra finish subtly lit by the Linear under-shelf lighting which is easily personalisable, being a strip system.

La structure en colonnes de la configuration Time 02 permet de préserver un ordre visuel parfait et s'articule autour de deux points centraux. L'un est le grand îlot central, composé d'une double rangée d'éléments bas en laqué mat tortora, divisée par un élément bas en rovere ebano à portes battantes aux deux extrémités latérales. L'autre point central est la zone lavage avec sa crédence théâtrale et son plan de travail en Laminam Emperador Extra mat, éclairé par la lumière Linear située sur les étagères, facile à personnaliser puisque distribuée au mètre linéaire.

La estructura de columnas de Time 02 mantiene un perfecto orden visual y converge en dos puntos focales. Uno de ellos es la amplia isla central, compuesta por una doble fila de muebles bajos en lacado mate tortora, separados por un mueble bajo en rovere ebano con puertas batientes en ambos laterales. El otro punto focal es la zona de lavado con un espectacular panel trasero y encimera en Laminam Emperador Extra mate, iluminados por la luz Linear ubicada bajo los estantes, de fácil personalización al distribuirse por metros lineales.





In appoggio centrale sull'isola c'è il canale attrezzato Modus a due piani, in finitura titanio con accessori in noce Canaletto.  
Resting on the island is the lay-on Modus tray featuring two shelves in a titanium finish with accessories in noce Canaletto.  
Posé en position centrale sur l'îlot, on trouve l'étagère équipée Modus à deux niveaux, en finition titane avec des accessoires en noce Canaletto.  
En el centro de la isla se encuentra el canal equipado Modus de dos niveles en acabado titanio con accesorios en noce Canaletto.



Il meccanismo Fly Moon della colonna dispone di vassoi a estrazione completa che utilizzano tutto lo spazio d'angolo.  
 Il forno a vapore con microonde è gestibile anche da remoto via app. Sopra, vasca sotto top in acciaio inox.  
 The Fly Moon mechanism on the tall unit has trays which can be pulled out to the hilt, thus exploiting all the corner space.  
 The steam oven with a microwave unit is remote-controllable by way of an app. Above, undertop sink in stainless steel.  
 Le mécanisme Fly Moon de la colonne dispose de plateaux à extraction totale qui permettent d'exploiter l'intégralité de l'espace situé dans l'angle. Le four à vapeur avec four à micro-ondes peut également être contrôlé à distance depuis une application.  
 Ci-dessus, l'évier sous plan en acier inox.  
 El mecanismo Fly Moon de la columna cuenta con bandejas de extracción completa que aprovechan todo el espacio del rincón.  
 El horno de vapor con microondas también se puede manejar a distancia a través de una aplicación. Arriba, fregadero bajo encimera de acero inoxidable.





## Time 03

Time 03 dimostra la facilità di realizzare soluzioni su misura con questo modello Arredo3.

La doppia fila di colonne in laccato opaco blu notte, con maniglia godronata verticale o apertura push-pull, crea una parete contenitiva di separazione, illuminata e alleggerita dalla fila di pensili in noce Imperial con anta Teca. L'isola è formata da due corpi principali, con piano di lavoro in Cosmolite star grey, uniti da una struttura a mensola, dalla cappa Elle di Falmec con aspirazione perimetrale e dal tavolo integrato.

Time 03 is a clear example of how easy it is to make bespoke solutions with this Arredo3 model. The double row of tall units in a matt lacquered blu notte finish with a vertical knurled handle or push-pull system creates a storage space/partition wall lit and is pleasingly tempered by a row of wall units in noce Imperial fitted with a Teca cabinet door. The island is made up of two main blocks with a worktop in a Cosmolite star grey finish joined by a shelving system with a Falmec Elle hood featuring perimetric suction and a built-in table.

La configuration Time 03 démontre à quel point il est facile de réaliser des solutions sur mesure avec ce modèle Arredo3. La double rangée de colonnes en laqué mat blu notte, avec poignée godronnée verticale ou ouverture push-pull, crée un cloison de rangement et de séparation, illuminée et allégée par la rangée d'éléments hauts en noce Imperial avec porte Teca. L'îlot est constitué de deux corps principaux, avec plan de travail en Cosmolite star grey, réunis par une structure à étagères, d'une hotte Elle de Falmec à aspiration périphérique et d'une table intégrée.

Time 03 demuestra lo fácil que es crear soluciones a medida con este modelo de Arredo3. La doble fila de columnas en lacado mate blu notte, con tirador moleteado vertical o apertura push-pull crea una pared de almacenamiento de separación, iluminada y aligerada por la fila de armarios altos en noce Imperial con puerta Teca. La isla está formada por dos cuerpos principales con encimeras en Cosmolite star grey unidas por una estructura de estantes, la campana Elle de Falmec con aspiración perimetral y la mesa integrada.









La doppia fila di colonne si affaccia sul living e accompagna l'ingresso in cucina con i forni in una posizione originale, preceduti da un vano a giorno chiuso lateralmente da un'anta da 60 cm, che nasconde un'ulteriore colonna da 30 cm.  
 The double row of tall units overlooks the living area and leads the eye towards a kitchen which has the ovens in an original position preceded by an open compartment closed at the side by a 60-cm cabinet door that conceals an additional 30-cm tall unit.  
 La double rangée de colonnes donne sur le séjour et accompagne l'entrée dans la cuisine avec les fours placés dans une position originale, précédés d'une niche ouverte mais fermée sur le côté par une porte de 60 cm, qui dissimule une autre colonne de 30 cm.  
 La doble fila de columnas mira hacia el salón y acompaña la entrada en la cocina con los hornos colocados en una original posición y precedidos por un compartimento abierto cerrado lateralmente por una puerta de 60 cm que esconde otra columna de 30 cm.





La zona living riprende nei pensili lo stesso laccato opaco blu notte e le stesse ante Teca della cucina.  
Queste ultime hanno le luci Kyoto verticali su entrambi i fianchi e la scocca in noce Imperial, finitura usata anche per la boiserie e la mensola d'appoggio.  
The living area features the same matt lacquered blu notte finish on the wall units and the same Teca cabinet doors as the kitchen.  
The cabinet doors are fitted with a strip of Kyoto lights on either side and a frame in noce Imperial, a finish which is also used for the panelling and bottom shelf.  
L'espace living reprend dans ses meubles hauts la même finition blu notte mat et les portes Teca de la cuisine.  
Ces meubles sont équipés des lumières Kyoto verticales des deux côtés et du caisson en noce Imperial, finition également utilisée pour la boiserie et l'étagère d'appui.  
La zona de estar retoma el mismo lacado blu notte mate en los muebles altos y las mismas puertas Teca de la cocina.  
Estas últimas cuentan con luces Kyoto verticales a ambos lados y estructura en noce Imperial, acabado que también se utiliza en la boiserie y la balda de apoyo.





## Time 04

L'eleganza di Time 04 deve molto alla sobrietà delle finiture scelte e ai moduli Maxxi con le ante a terra delle colonne che slanciano l'insieme. Le stesse inoltre, quando sono accostate alle boiserie con mensole in metallo, diventano colonne Lateral larghe 75 cm, con ante a terra che sporgono lateralmente per consentire l'apertura della colonna. Per ottenere un effetto scenografico, viene aggiunto un fianco con incassata la luce Dakota in verticale.

The finesse of Time 04 is, to a great extent, due to the finishes and Maxxi units featuring floor-level doors on the tall units which create a sleek streamlined silhouette. Furthermore, when the tall units are accompanied by panelling with gleaming metal shelving, they become Lateral 75-cm-wide tall units with floor-level doors which protrude at the side for ease of opening. To obtain an eye-catching effect, a side panel has been included with a strip of recessed Dakota lighting.

L'élégance de Time 04 doit beaucoup à la sobriété des finitions choisies et aux modules Maxxi des colonnes, dont les portes descendent jusqu'au sol et confèrent ainsi à l'ensemble un aspect élancé. Ces dernières, en outre, lorsqu'elles sont associées aux boiseries avec étagères en métal, deviennent des colonnes Lateral de 75 cm de large, avec des portes qui descendent jusqu'au sol et dépassent sur le côté pour permettre l'ouverture de la colonne. Pour obtenir un effet théâtral, on a ajouté un côté dans lequel est encastrée à la verticale la lumière Dakota.

La elegancia de Time 04 debe mucho a la sobriedad de los acabados elegidos y a los módulos Maxxi con las puertas a ras de suelo de las columnas que estilizan el conjunto. Además, al combinarse con boiserías con baldas de metal, se convierten en columnas Lateral de 75 cm de ancho, con puertas a ras de suelo que sobresalen lateralmente para permitir la apertura. Para conseguir un efecto espectacular, se añade un panel lateral con la luz Dakota empotrada en vertical.







Basi e colonne abbinano alla sobrietà delle linee quella del laccato opaco nebbia.  
 L'insieme è illuminato dalla luce naturale e dal calore delle boiserie in finitura eucalipto noce e dalle luci Dakota delle colonne.  
 The refined design of the base and tall units is brought to the fore by the restraint of the matt lacquered nebbia finish.  
 The whole composition is bathed in natural light and elevated by the warm panelling in a eucalypto noce finish as well as by the Dakota lights on the tall units.  
 Les meubles bas et les colonnes allient à la sobriété de leurs lignes celles du laqué mat nebbia.  
 L'ensemble est éclairé par la lumière naturelle et la chaleur des boiseries en finition eucalypto noce et par les lumières Dakota des colonnes.  
 Los muebles bajos y las columnas combinan la sobriedad de las líneas con la del lacado mate nebbia.  
 El conjunto está iluminado por la luz natural y la calidez de las boiserías en acabado eucalipto noce y las luces Dakota de las columnas.





Il piano snack è in eucalipto noce mentre i piani di lavoro sono in HPL 810 con lavello sottotop e sistema di cottura a induzione con cappa integrata di Bosch.  
 The snack counter comes in a eucalipto noce finish while the worktops have been made from HPL 810 with an undertop sink and induction cooking system featuring an integrated Bosch hood.  
 Le plan snack est en eucalipto noce tandis que les plans de travail sont en HPL 810 avec un évier sous plan et un système de cuisson à induction avec hotte intégrée de la marque Bosch.  
 La encimera snack es en eucalipto noce, mientras que las encimeras son de HPL 810 con fregadero bajo encimera y sistema de cocción por inducción con campana integrada Bosch.



## Time 05

Una cucina moderna dallo stile lineare e rigoroso in laccato lucido tortora con top in Abitum Marmo Nero Rigato, superficie ceramica resistente e facile da pulire. È utilizzata con una struttura ad alto spessore per il piano di lavaggio con vasca integrata nello stesso materiale, mentre ha spessore minimo per il top con il piano aspirante a induzione Puru di BORA. La composizione è generosa nelle proporzioni. Lo è l'ambiente e lo sono i mobili, tutti con ante larghe 75 cm. Grazie ai laccati, Time prevede anche zoccolo e gola in tinta con le ante.

A modern kitchen with a linear restrained aesthetic featuring a glossy lacquered tortora finish and a top in Abitum Marmo Nero Rigato, a hardwearing ceramic surface which is easy to clean. It has a strikingly thick slab on top for the washing area fitted with a matching integrated sink whereas the top with the Puru induction suction top by BORA creates an interesting contrast with its subtle slender silhouette. This composition has generous proportions. It is set in a spacious setting with large units featuring 75-cm-wide cabinet doors. In the lacquered version, Time also has a plinth and grip profile made to match the cabinet doors.

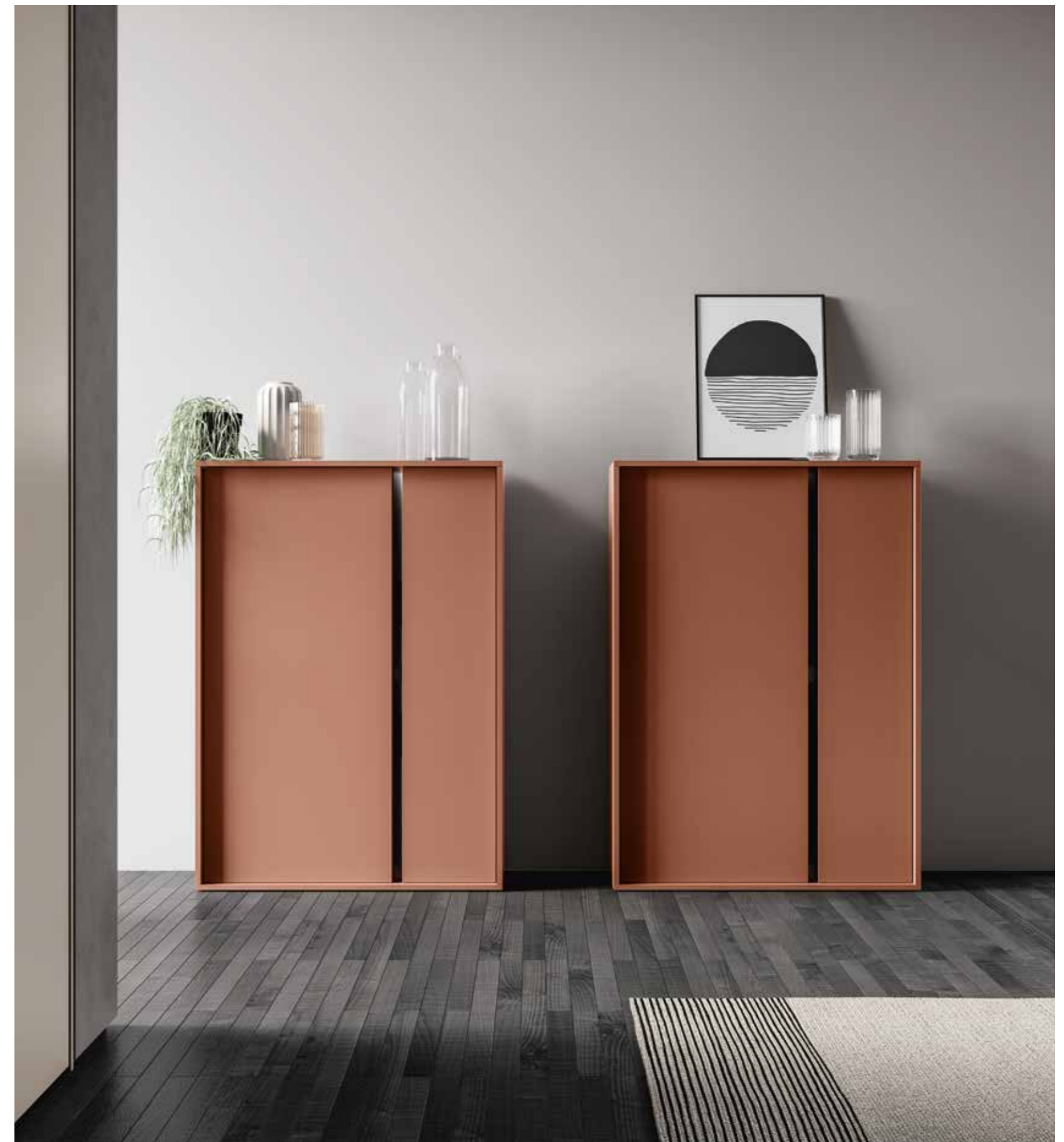
Une cuisine moderne au style linéaire et rigoureux en laqué brillant tortora avec plan en Abitum Marmo Nero Rigato, une surface céramique résistante et facile à nettoyer. Elle est utilisée avec une structure de forte épaisseur pour le plan de lavage à vasque intégrée réalisée dans le même matériau, tandis qu'elle présente une épaisseur moindre pour le plan de travail avec plaque de cuisson aspirante à induction Puru de BORA. La composition affiche des proportions généreuses. C'est le cas de la pièce, mais aussi des meubles, qui possèdent tous des portes de 75 cm de large. Grâce à la version laquée, la collection Time prévoit aussi des plinthes et des gorges assorties aux portes.

Una cocina moderna de estilo lineal y riguroso en lacado brillante tortora con encimera de Abitum Marmo Nero Rigato, una superficie cerámica resistente y fácil de limpiar. Se utiliza con una estructura de alto espesor para la encimera de lavado con fregadero integrado del mismo material, mientras que la placa de inducción con extractor de superficie Puru de BORA presenta un espesor mínimo. Una composición generosa en sus proporciones. Al igual que el entorno y los muebles, todos ellos con puertas de 75 cm de ancho. Gracias a la versión lacada, Time también incluye un zócalo y una gola a tono con las puertas.



Inserito nelle colonne in nicchia, in laccato lucido tortora, spicca il capiente forno di Whirlpool da 75 cm in acciaio e vetro, perfettamente abbinato alle linee pure ed essenziali della composizione.  
Ensconed between the recessed tall units in a glossy lacquered tortora finish is a capacious 75-cm Whirlpool oven in steel and glass which chimes perfectly with the pristine sleek lines of the composition.  
Inséré dans les colonnes encastrées dans le bâti, en laqué brillant tortora, le grand four Whirlpool de 75 cm en acier et verre se démarque, en parfaite harmonie avec les lignes pures et essentielles de la composition.  
Insertado en las columnas en hornacina, destaca en lacado brillante tortora el gran horno Whirlpool de 75 cm de acero y cristal que combina a la perfección con las líneas puras y esenciales de la composición.





L'isola operativa dispone di una capace struttura di servizio ottenuta con una libreria Free, dai profili e vassoi bruniti, posta in appoggio sul top e fissata al soffitto.  
 Le madie verticali in laccato opaco terra danno una nota di colore.  
 The worktop has been completed with a sturdy Free shelving structure with burnished edges and trays that rests on the countertop and is attached to the ceiling.  
 The vertical sideboards in a matt lacquered terra finish add a dash of colour.  
 L'îlot opérationnel dispose d'une structure de service extrêmement efficace, composée d'une bibliothèque Free, aux profils et aux plateaux brunis, posée en appui sur le plan de travail et fixée au plafond.  
 Les buffets verticaux en laqué mat terra ajoutent une touche de couleur à l'ensemble.  
 La isla operativa cuenta con una espaciosa estructura de servicio obtenida con una librería Free de perfiles y bandejas bruñidos ubicada sobre la encimera y fijada al techo.  
 Los aparadores verticales en lacado mate terra aportan un toque de color.







## Time 06

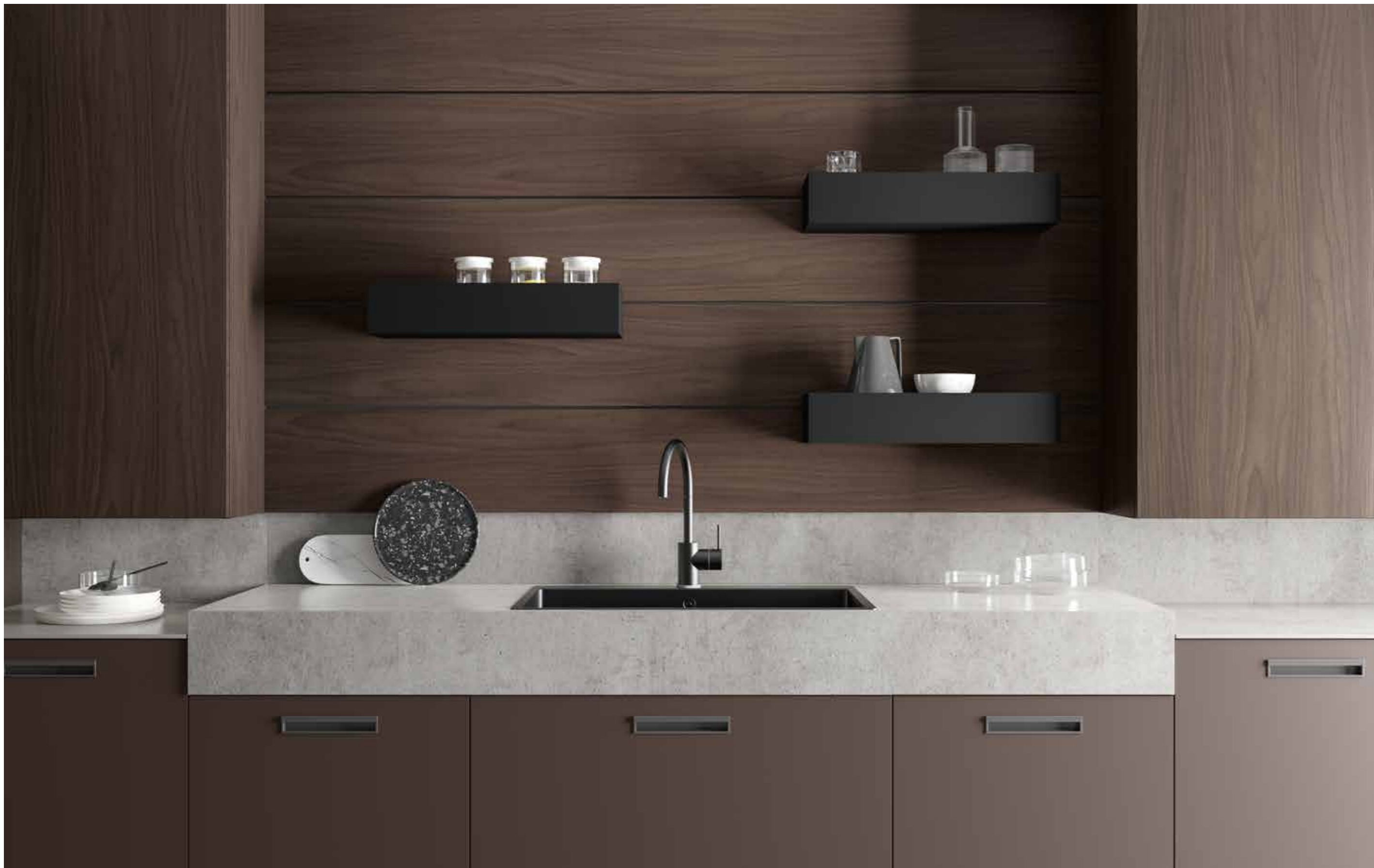
Una cucina che sceglie, fra i numerosi colori di Time, un caldo laccato opaco cacao, che quasi si fonde con il laminato noce bruno dei pensili dell'area lavaggio, delle boiserie e del piano snack, mentre fa spiccare il top in ceramica Iris light earth. La pulizia delle linee è resa più dinamica dalla maniglia a incasso, in finitura titanio, dalle boiserie con vassoi e dai volumi maggiorati rispetto al piano di lavoro del piano snack in appoggio e del top ad alto spessore, ben 20 cm, dell'area lavaggio.

This composition comes in a warm matt lacquered cacao finish selected from the wide spectrum of hues offered by Time and the chosen colour palette virtually fuses with the noce bruno laminate of the wall units in the washing area, panelling and snack counter, whereas the Iris ceramic top in light earth provides a refreshing colour contrast. The streamlined silhouette is made even sleeker by the recessed handles with a titanium finish, the panelling fitted with trays and the interesting contrast between the overall worktop and the thick lay-on snack counter and even-thicker 20-cm countertop of the washing area.

Une composition qui choisit, parmi les innombrables couleurs du modèle Time, un chaleureux laqué mat cacao, qui se fond presque avec le stratifié noce bruno des meubles hauts de la zone lavage, des boiseries et du plan snack, tandis qu'il fait ressortir le plan de travail en céramique Iris light earth. La pureté des lignes est rendue plus dynamique par les poignées encastrées, en finition titane, les boiseries avec plateaux et les volumes supérieurs à ceux du plan de travail du plan snack en appui et du plan de forte épaisseur, pas moins de 20 cm, de la zone lavage.

Una composición que, entre los innumerables colores de Time, opta por un cálido lacado mate cacao que casi se funde con el laminado noce bruno de los muebles altos de la zona de lavado, las boiserías y la encimera snack, a la vez que realza la encimera de cerámica Iris light earth. La limpieza de las líneas gana dinamismo gracias al tirador empotrado en acabado titanio, las boiserías con bandejas, los mayores volúmenes en comparación con la encimera snack y la encimera de alto espesor, 20 cm, de la zona de lavado.





Gioca di contrasto colore, rispetto ai toni chiari del top, il lavello di Franke sopratop in fragranite, nella nuova finitura black matt, la stessa del miscelatore Lina abbinato.  
 The lighter hues used on the countertop are cleverly counterpointed by the Franke fragranite sink in a new black matt finish which coordinates with the Lina mixer tap.  
 Dans la nouvelle finition black matt, la même que le mélangeur Lina assorti, l'évier sur plan en fragranit de la marque Franke joue avec le contraste de couleur par rapport aux tons clairs du plan de travail.  
 El fregadero sobre encimera de Franke, de fragranita, contrasta con los tonos claros de la encimera en el nuevo acabado black matt, el mismo que el del mezclador Lina a juego.



La colonna è resa raffinata dai ripiani in vetro Strike e più funzionale con la luce interna Hide.  
 All'insegna della praticità anche gli ampi cestoni dell'isola al servizio del piano cottura.  
 The tall unit boasts refined Strike shelving in glass as well as practical Hide lighting on the inside.  
 The capacious deep drawers on the island located near the cooktop are another extremely functional solution.  
 La colonne tire son aspect raffiné des tablettes en verre Strike et est rendue plus fonctionnelle par la lumière intérieure Hide.  
 Les grands casseroles de l'îlot qui desservent le plan de cuisson garantissent une grande fonctionnalité.  
 La columna gana refinamiento gracias a los estantes de cristal Strike y funcionalidad con la luz interior Hide.  
 En aras de la practicidad, también se incluyen las grandes gavetas de la isla que sirven a la placa de cocción.





## Time 07

Un modello moderno come Time è a suo agio anche in un ambiente di impostazione classica. Time 07 utilizza lo spazio per un'ampia cucina a penisola, dominata dalla luminosità del laccato opaco bianco puro. Le colonne allineate su un lato contribuiscono a slanciare la composizione anche grazie al contrasto di colori con i pensili in laccato opaco nero, all'accessorio Open a isola e ai due piani della penisola in laminato speciale 1213.

A modern kitchen like Time fits seamlessly into a classic setting too. Time 07 elegantly fills kitchen space with a large peninsula kitchen energised by the dazzling white palette of the matt lacquered bianco puro finish. The orderly columns of tall units on the one side give this composition a streamlined aesthetic accentuated further by the colour contrast created by the wall units in a matt lacquered nero finish, the Open island structure and the two peninsula tops in special 1213 laminate.

Un modèle moderne tel que Time trouve également sa place dans un environnement à la configuration classique. Time 07 utilise l'espace pour créer une grande cuisine à péninsule dominée par la luminosité du laqué mat bianco puro. Les colonnes alignées d'un côté contribuent à donner un aspect élancé à la composition, grâce aussi au contraste de couleurs avec les meubles hauts en laqué mat nero, à l'accessoire Open en îlot et aux deux étagères de la péninsule en stratifié spécial 1213.

Un modelo moderno como Time también se adapta perfectamente a un entorno de diseño clásico. Time 07 utiliza el espacio para crear una amplia cocina con península dominada por la luminosidad del lacado mate bianco puro. Las columnas alineadas en un lado estilizan la composición también gracias al contraste de colores con los muebles altos en lacado mate nero, el accesorio Open en isla y las dos encimeras de la península en laminado especial 1213.





Lo spazio d'angolo delle basi è gestito con il meccanismo a estrazione Le Mans e, ad altezza pensili, con gli elementi a giorno Rubik, caratterizzati da struttura brunita e rovere nature per schiena e ripiani.

The corner space of the base units features a Le Mans pull-out mechanism and the Rubik open compartments on a line with the wall units boast a structure in a burnished and rovere nature finish for the back and shelves.

L'espace d'angle des meubles bas est optimisé par le mécanisme à extraction Le Mans et, au niveau des meubles hauts, par les éléments ouverts Rubik, caractérisés par une structure brunie et rovere nature pour le fond et les tablettes.

El espacio de los rincones de los muebles bajos se gestiona con el mecanismo extraíble Le Mans y, a la altura de los muebles altos, con los elementos abiertos Rubik caracterizados por una estructura brufida y rovere nature en el panel trasero y los estantes.









La penisola è composta da una doppia fila di basi e dal piano snack in laminato speciale 1213, in appoggio sul supporto in vetro Float trasparente.  
È completata dal modulo di chiusura con gola che ne mantiene la coerenza stilistica.

The peninsula is made up of a double row of base units and a snack counter in special 1213 laminate that rests on a transparent Float-glass prop.  
It has a grip profile closure which chimes perfectly with the style of the kitchen.

La péninsule est composée d'une double rangée de meubles bas et d'un plan snack en stratifié spécial 1213, en appui sur le support en verre Float transparent.  
Elle est complétée par le module de fermeture à gorge qui en préserve la cohérence stylistique.

La peninsula se compone de una doble fila de muebles bajos y la encimera snack en laminado especial 1213 que descansa sobre el soporte de cristal transparente Float.  
Se completa con el módulo de cierre con gola que mantiene la coherencia estilística.



Il living si attrezza con moduli Time.  
Ci sono basi a cestoni e basi a ribalta e un piano che funge da scrittoio sospeso, servito dalla boiserie con ripiani in alluminio.  
The living area has also been fitted with Time units.  
There are deep-drawer base units and drop-down base units as well as a worktop that serves as a pull-down writing desk against wood panelling with aluminium shelves.  
Le séjour est équipé de modules Time.  
L'aménagement comporte des meubles bas à grands tiroirs et des meubles bas à porte abatante ainsi qu'un plan de travail qui sert de bureau suspendu, desservi par une boiserie à tablettes en aluminium.  
El salón se equipa con módulos Time.  
Incluye muebles bajos con gavetas, muebles bajos abatibles y una encimera que sirve de escritorio suspendido servido por la boiserie con estantes de aluminio.





## Time 08

Con Time 08 molti spazi contenitivi e un contesto leggero. Succede grazie alle sopra-colonne e alla doppia fila di pensili, bilanciata dall'accostamento a sbalzo con gli elementi Air in metallo verniciato titanio e l'aggiunta di luci Hide. Luminoso il top in Concrete grey Infinity, usato anche come schienale, e, sull'isola, sovrastato dalla cappa Plane no drop di Falmecc. Stesse finiture nella zona living, dove continuano i giochi di volumi nella madia, ideata con moduli Time.

Time 08 has a lot of storage space and an airy aesthetic. Its breezy appeal has been obtained by the column tops and double row of wall units which protrudes from the Air elements in coated titanium metal, adding visual contrast further accentuated by the Hide lighting. The lustrous worktop has the same Concrete grey Infinity finish as the backsplash and the island overhung by Falmecc's no drop Plane hood. The same finishes crop up in the living area where the interesting juxtaposition of volume occurs on the sideboard made up of Time units.

Avec Time 08, vous profiterez de nombreux espaces de rangement et d'un contexte léger. Tout cela grâce aux sur-colonnes et à la double rangée de meubles hauts, équilibrée par l'association en saillie avec les éléments Air en métal peint titane et par l'ajout de lumières Hide. La luminosité est assurée par le plan de travail en Concrete grey Infinity, également utilisé en guise de crédence et surmonté sur l'îlot de la hotte Plane no drop de Falmecc. Mêmes finitions pour l'espace séjour, où les jeux de volumes se poursuivent sur le buffet, conçu avec des modules Time.

Con Time 08 gran cantidad de espacio de almacenamiento y un contexto ligero. Esto es posible gracias a las sobrecolumnas y a la doble fila de muebles altos, equilibrada por la combinación en voladizo con elementos Air de metal pintado titanio y la incorporación de luces Hide. Luminosa encimera en Concrete grey Infinity, utilizada también como panel trasero, y, en la isla, dominada por la campana Plane no drop de Falmecc. Los mismos acabados se utilizan en la zona de estar, donde continúan los juegos de volúmenes en el aparador diseñado con módulos Time.







Time 08 è caratterizzata dalla maniglia 1270 in finitura titanio che ben si abbina alle colonne in rovere pergamena, attrezzabili con pratici meccanismi a estrazione, e alle basi in laccato opaco grigio foca, con piano in Concrete grey Infinity e lavello sottotop.  
 Time 08 features the 1270 handle with a titanium finish which pairs perfectly with the tall units in a rovere pergamena finish (to be fitted out with practical pull-out systems) and with the base units in a matt lacquered grigio foca finish completed with a Concrete grey Infinity worktop and undertop sink.  
 La cuisine Time 08 se distingue par l'utilisation de la poignée 1270 en finition titane qui se marie à merveille avec les colonnes en rovere pergamena, qui peuvent être équipées de systèmes à extraction extrêmement pratiques, et avec les meubles bas en laqué mat grigio foca, avec plan de travail en Concrete grey Infinity et évier sous plan.  
 Time 08 se caracteriza por el tirador 1270 en acabado titanio a juego con las columnas en rovere pergamena, que pueden equiparse con prácticos mecanismos de extracción, y los muebles bajos en laccato mate grigio foca, con encimera en Concrete grey Infinity y fregadero bajo encimera.









## Time

### Laccato lucido e opaco

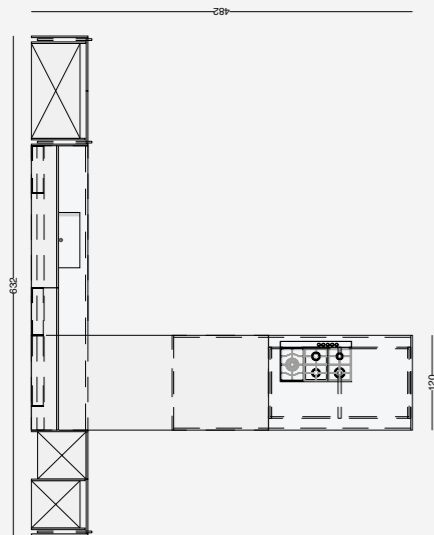
Glossy and matt lacquered / Laqué brillant et mat / Lacado brillante y mate



### Laccato metallizzato

Lacquered / Laqué / Lacado





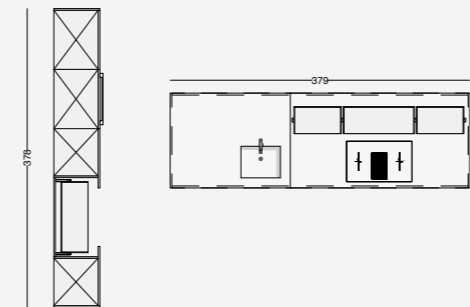
## Time 01

Basi e pensili in laccato metallizzato ossidato. Colonne, mensole, piano snack e armadio Slide con anta Kronos in impiallacciato rovere safari. Top e schienale in Dekton Soke. Schienali Open bruniti. Zoccolo e gola in alluminio titanio.

Base and wall units in a lacquered metallizzato ossidato finish. Tall units, shelves, snack counter and Slide cupboard with Kronos cabinet door in a veneered rovere safari finish. Countertop and backsplash in Dekton Soke. Open burnished backsplashes. Plinth and grip ledge in titanium aluminium.

Meubles bas et hauts en laqué metallizzato ossidato. Colonnes, étagères, plan snack et armoire Slide avec porte Kronos en plaqué rovere safari. Plan de travail et crédence en Dekton Soke. Crédences Open bruniées. Plinthe et gorge en aluminium titane.

Muebles bajos y altos en lacado metallizzato ossidato. Columnas, estantes, encimera snack y armario Slide con puerta Kronos en chapado rovere safari. Encimera y panel trasero en Dekton Soke. Traseras Open bruñidas. Zócalo y gola en aluminio titanio.



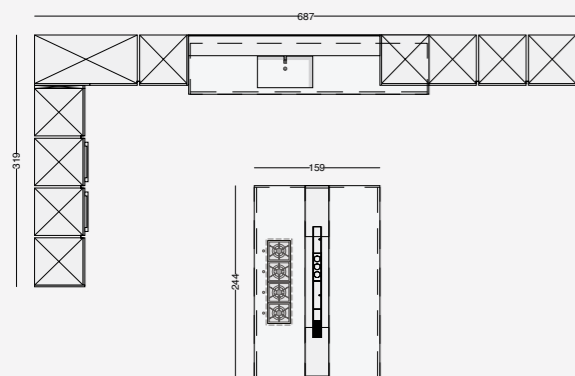
## Time 05

Basi, colonne Maxxi e Lateral in laccato lucido tortora. Madie in laccato opaco terra. Top e schienali Abitum Marmo Nero Rigato. Libreria Free con mensole in metallo brunito. Zoccolo e gole bruniti.

Base units and Maxxi and Lateral tall units in glossy lacquered tortora. Sideboards in matt lacquered terra. Countertop and backsplashes in Abitum Marmo Nero Rigato. Free shelving structure in burnished metal. Plinth and grip ledges in a burnished finish.

Meubles bas, colonnes Maxxi et Lateral en laqué brillant tortora. Buffets en laqué mat terra. Plan de travail et crédences en Abitum Marmo Nero Rigato. Bibliothèque Free avec étagères en métal bruniées. Plinthe et gorges bruniées.

Muebles bajos, columnas Maxxi y Lateral en lacado brillante tortora. Aparadores en lacado mate terra. Encimera y paneles traseros Abitum Marmo Nero Rigato. Librería Free con estantes en metal bruñidos. Zócalo y golas bruñidas.



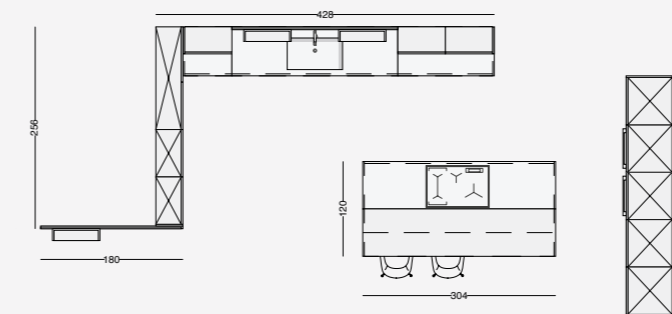
## Time 02

Basi e colonne Maxxi in laccato opaco tortora. Colonne e basi Asia in impiallacciato rovere ebano. Top e schienali in Laminam Emperador Extra opaco. Zoccoli, gola e alzata Modus in alluminio titanio.

Maxxi base and tall units in a matt lacquered tortora finish. Asia tall and base units in a veneered rovere ebano finish. Worktop and backsplash in matt Laminam Emperador Extra. Modus plinths, grip ledge and splashback in titanium aluminium.

Meubles bas et colonnes Maxxi en laqué mat tortora. Colonnes et meubles bas Asia en plaqué rovere ebano. Plan de travail et crédences en Laminam Emperador Extra mat. Plinthes, gorge et dossier Modus en aluminium titane.

Muebles bajos y columnas Maxxi en lacado mate tortora. Columnas y muebles bajos Asia en chapado rovere ebano. Encimera y paneles traseros en Laminam Emperador Extra mate. Zócalos, gola y repisa Modus en aluminio titanio.



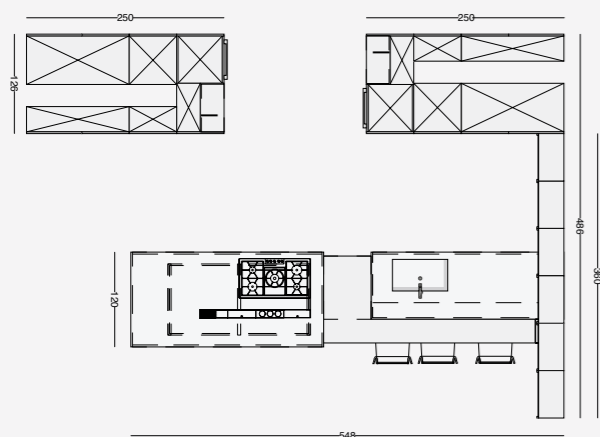
## Time 06

Basi e colonne in laccato opaco cacao con maniglia 1280 incassata in finitura titanio. Pensili, colonne Kali e piano snack in laminato noce bruno. Vassoio boiserie in PET lavagna matt. Top e alzata in Iris light earth. Zoccoli alluminio titanio.

Base and tall units in matt lacquered cacao with a recessed 1280 handle in a titanium finish. Wall units, Kali tall units and snack counter in noce bruno laminate. Panelling trays in matt lavagna PET. Countertop and backsplash in Iris light earth. Plinths in titanium aluminium.

Meubles bas et colonnes en laqué mat cacao avec poignée 1280 encastrée en finition titane. Meubles hauts, colonnes Kali et plan snack en stratifié noce bruno. Plateaux de boiserie en PET lavagna mat. Plan de travail et dossier en Iris light earth. Plinthe en aluminium titane.

Muebles bajos y columnas en lacado mate cacao con tirador 1280 empotrado en acabado titanio. Muebles altos, columnas Kali y encimera snack en laminado noce bruno. Bandejas boiserie en PET lavagna matt. Encimera y repisa en Iris light earth. Zócalos aluminio titanio.



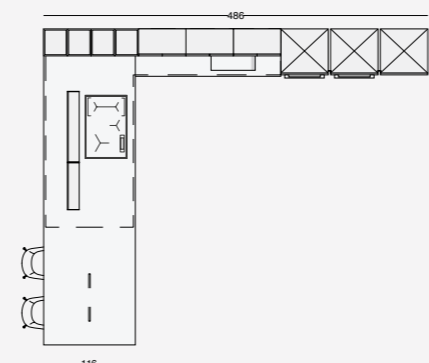
## Time 03

Basi e colonne in laccato opaco blu notte. Top e fianchi in Cosmolite star grey. Piano tavolo e mensole in laminato noce Imperial. Pensili con struttura noce Imperial e anta Teca titanio con vetro trasparente. Zoccoli e gola in alluminio brunito.

Base and tall units in a matt lacquered blu notte finish. Countertop and sides in Cosmolite star grey. Table top and shelves in noce Imperial laminate. Wall units with a noce Imperial frame and titanium Teca cabinet with transparent-glass shelving. Plinths and grip ledge in burnished aluminium.

Meubles bas et colonnes en laqué mat blu notte. Plan de travail et côtés en Cosmolite star grey. Plateau de table et étagères en stratifié noce Imperial. Meubles hauts avec structure en noce Imperial et porte Teca titane avec verre transparent. Plinthes et gorge en aluminium bruni.

Muebles bajos y columnas en lacado mate blu notte. Encimera y costados en Cosmolite star grey. Superficie mesa y estantes en laminado noce Imperial. Muebles altos con estructura noce Imperial y puerta Teca titanio con cristal transparente. Zócalos y gola en aluminio bruñido.



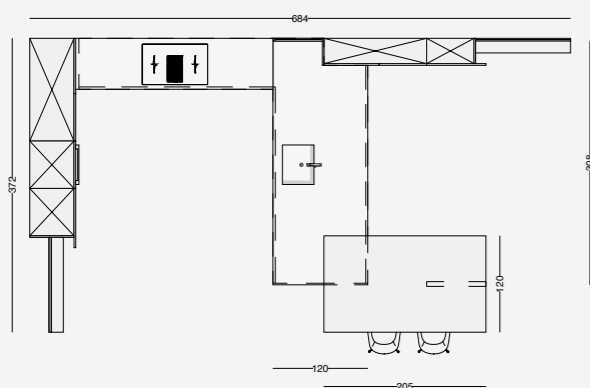
## Time 07

Basi e colonne in laccato opaco bianco puro. Pensili in laccato opaco nero. Top e schienale in laminato speciale 1213. Elementi Rubik bruniti con mensole e schienale in impiallacciato rovere nature. Open isola finitura brunito. Zoccoli e gole in laccato opaco bianco puro.

Base and tall units in matt lacquered bianco puro. Wall units in matt lacquered nero. Countertop and backsplash in special 1213 laminate. Burnished Rubik elements with shelving and backsplash in veneered rovere nature. Open island with burnished finish. Plinths and grip ledges in matt lacquered bianco puro.

Meubles bas et colonnes en laqué mat bianco puro. Meubles hauts en laqué mat nero. Plan de travail et crédence en stratifié spécial 1213. Éléments Rubik bruniés avec étagères et fond en plaqué rovere nature. Îlot Open en finition brunie. Plinthes et gorges en laqué mat bianco puro.

Muebles bajos y columnas en lacado mate bianco puro. Muebles altos en lacado mate nero. Encimera y panel trasero en laminado especial 1213. Elementos Rubik bruñidos con estantes y panel trasero en chapado rovere nature. Isla Open en acabado bruñido. Zócalos y golas en lacado mate bianco puro.



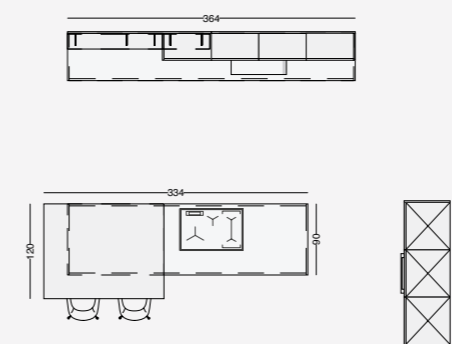
## Time 04

Basi, moduli Maxxi e Lateral in laccato opaco nebbia. Top in HPL 810. Boiserie e piano snack in laminato eucalipto noce. Zoccolo e gola laccati nebbia.

Base units and Maxxi and Lateral units in a matt lacquered nebbia finish. Countertop in HPL 810. Panelling and snack counter in eucalipto noce laminate. Plinth and grip ledge in a nebbia finish.

Meubles bas, modules Maxxi et Lateral en laqué mat nebbia. Plan de travail en HPL 810. Boiserie et plan snack en stratifié eucalipto noce. Plinthe et gorge laquées nebbia.

Muebles bajos, módulos Maxxi y Lateral en lacado mate nebbia. Encimera en HPL 810. Boiserie y encimera snack en laminado eucalipto noce. Zócalo y gola lacados nebbia.



## Time 08

Basi e pensili in laccato opaco grigio foca. Colonne Asia e piano snack in impiallacciato rovere pergamena. Top in Infinity Concrete grey. Zoccoli e maniglia 1270 in finitura titanio.

Base and wall units in a matt lacquered grigio foca finish. Asia tall units and snack counter in a rovere pergamena veneered finish. Countertop in Infinity Concrete grey. Plinths and 1270 handle in a titanium finish.

Meubles bas et meubles hauts en laqué mat grigio foca. Colonnes Asia et plan snack en plaqué rovere pergamena. Plan de travail en Infinity Concrete grey. Plinthes et poignée 1270 en finition titane.

Muebles bajos y altos en lacado mate grigio foca. Columnas Asia y encimera snack en chapado rovere pergamena. Encimera de Infinity Concrete grey. Zócalos y tirador 1270 en acabado titanio.



**Arredo3 S.r.l. a socio unico**  
Via Moglianese, 23 - 30037 Scorzè (VE) - Italy  
Tel. +39 041 5899111 - Fax +39 041 5899130  
[www.arredo3.it](http://www.arredo3.it) - [arredo3@arredo3.it](mailto:arredo3@arredo3.it)

